

## Hier schulen wir theoretisch



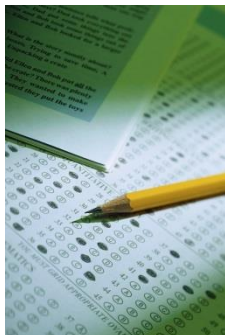
## Testverfahren

Mit unterschiedlichen Testverfahren ermitteln wir Ihre fachlichen und persönlichen Stärken.

Ein Berufsorientierungstest zeigt Möglichkeiten Ihrer beruflichen Entwicklung.

Ihre Stärken gleichen wir mit Ihren Interessen und Neigungen ab.

Gemeinsam mit Ihnen finden wir geeignete Weiterbildungsmöglichkeiten, die zu Ihnen passen.



## Dauer der Maßnahme

Der Lehrgang dauert 2 Monate.  
Die Unterrichtszeiten sind  
Mo – Mi von 8.00 – 16.30 Uhr  
Do von 8.00 – 15.45 Uhr  
Fr von 8.00 – 13.00 Uhr

## So finden Sie uns



### Mit öffentlichen Verkehrsmitteln

Am HBF Mönchengladbach nehmen Sie die Buslinie 17 bis zur Haltestelle „Landgrafenstraße“. Gehen Sie weiter bis zur Ampel und biegen links in die Landgrafenstraße ein. Nach ca. 150 m sind Sie am Gelände und beim Pförtner des *SMS Businessparks*.



## Berufsorientierung

## Wer kann teilnehmen?

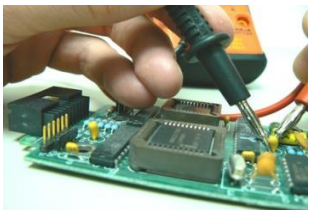
Diese Maßnahme richtet sich an Kunden des Job-Centers, die eine Tätigkeit, eine Weiterbildung oder eine Umschulung anstreben.



## Ziel des Lehrgangs

Ihre Eignung für eine berufliche Tätigkeit, eine Weiterbildung oder eine Umschulung, die Ihren Neigungen und Fähigkeiten entspricht, wird im Lehrgang festgestellt.

Zusätzlich wird ermittelt, ob die familiäre Situation die Aufnahme einer Tätigkeit zulässt. Gegebenenfalls unterstützen wir bei Problemen z.B. Kinderbetreuung.



## Ablauf der Maßnahme

Zunächst stellen wir Ihr Leistungsvermögen fest und gleichen dieses ab mit Ihren Interessen und Neigungen. Daraus ergeben sich gegebenenfalls Weiterbildungsmaßnahmen oder Umschulungen.

Der festgestellte Qualifizierungsbedarf wird abgestimmt mit den Fördermöglichkeiten des Kostenträgers. Wir ermitteln gemeinsam Bildungsangebote mit denen Sie Ihr berufliches Ziel erreichen können. Gegebenenfalls suchen wir passende Arbeitsstellen.

Wir schulen Sie theoretisch in den Bereichen

- Berufs- und Fachkunde
- Kommunikation
- Bewerbungscoaching
- Fachrechnen
- EDV-Grundlagen
- berufsbezogenem Deutsch



Gegenstand der theoretischen Qualifizierung sind gegebenenfalls auch die schulischen Inhalte des ersten Ausbildungsjahres im Berufsfeld. Diese intensive Auseinandersetzung mit dem Beruf sichert den Erfolg der Berufswahl.

## Was müssen Sie tun?

Sprechen Sie mit dem Mitarbeiter Ihres Kostenträgers über Ihre Förderung. Vereinbaren Sie einen Gesprächstermin mit uns und informieren Sie sich über den Ablauf der Maßnahme. Wir freuen uns auf Sie! Die Maßnahme ist zertifiziert nach § 45 Abs.1 Nr. 1 und wird mit einem AVGS gefördert. Im Erstgespräch wird die genaue Teilnahme besprochen.

Gebäude H2  
Landgrafenstraße 45  
41069 Mönchengladbach  
Tel. 02161-45980

[www.bba-info.de](http://www.bba-info.de)  
[info@bba-info.de](mailto:info@bba-info.de)